

MZP
مانا زیست پی



رزومه تخصصی شرکت



مشاوره ، طراحی
عمران و معماری



اجرای پروژههای
ساختمانی و ژئوتکنیکا



آدرس: تهران - شمس آباد - بالاتر از میدان
ملت - خیابان حسین پور - پلاک ۳۹ واحد ۴
Instagram: @manazist
www.manazist.ir
021-26320528

فهرست مطالب

۲.....	معرفی.....
۳.....	خدمات مهندسی.....
۴.....	پروژه جمشیدیه.....
۶.....	پروژه پارک وی - شادی.....
۸.....	پروژه امیدوار.....
۱۰.....	پروژه شمس آباد.....
۱۱.....	پروژه گیشا.....
۱۳.....	پروژه سالن تیر اندازی لواسان.....
۱۵.....	پروژه پاس سفید لواسان.....



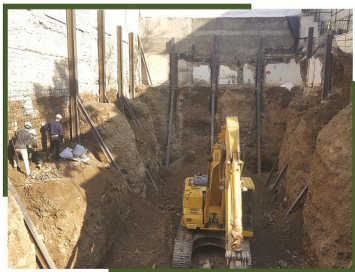
معرفی

شرکت مهندسی و ساختمانی مانا زیست پی، مشاوره، طراحی و اجرای پروژههای ساختمانی و ژئوتکنیکی

شرکت مهندسی و ساختمانی مانا زیست پی، با درک لزوم شکل گیری مجموعه های متکی به دانش روز مهندسی و تجربیات اجرایی متخصصین کارآزموده، در پاییز سال ۱۳۹۴ فعالیت خود را شروع کرده است. سعی این مجموعه ارائه خدمات مهندسی عمران، با بالاترین کیفیت طرح، اجرا و نگهداری میباشد.

رویکرد ما، ارتقاء کیفیت زیست ابرانی و حضور موثر در عرصه های طراحی، ساخت، نگهداری و بهره گیری از روش های نوین صنعت ساختمان برای رسیدن به اهداف عالی اجتماعی بوده و در این مسیر، دست تک تک متولیان متعدد امر ساختمان را به گرمی می فشاریم.

سعی ما ارائه خدمات مهندسی با بالاترین کیفیت طرح، اجرا و نگهداری می باشد. مراقبت از اعتماد کارفرمایان و کارکنان محترم، والاترین هدفی است که در پیشبرد پروژه های انجام شده، مدنظر این مجموعه قرار گرفته است.



خدمات مهندسی شرکت

ژئوتکنیک

- مشاوره و طراحی
- اجرا
- نظارت

سازه

- مشاوره و طراحی با سیستم‌های نوین سازه‌ای
- اجرا
- نظارت

معماری

- مشاوره
- طراحی فاز ۱ و ۲
- طراحی و اجرای نما و محوطه
- طراحی و اجرای دکوراسیون داخلی

بهسازی لرزه‌ای، بازسازی و مقاوم‌سازی

- مشاوره و طراحی
- اجرا
- نظارت

پروژه‌های اجرایی:

۱- مطالعات و اجرای پایدارسازی گود به روش دیوار برنلی و انکراژ



عمق بیشینه گود: ۵/۲۴ متر
 کارفرما: شرکت افرا
 محل پروژه: جمشیدیه





**۲- مراقب و اجرای پایدارسازی گود به روش سیستم مهار از جلو
(سازه نگهبان خرابیها)**



عمق بیشینه گود: ۱۲ متر
کارفرما: شرکت کلون
محل پروژه: پارک وی -
کوچه شادی





**۳- مطالعات و اجرای پایدارسازی گود به روش سیستم مهار از جلو
(سازه نگهبان خرابیها)**



عمق بیشینه گود: ۱۲ متر
کارفرما: مهندس خوب بخت
محل پروژه: جمشیدیه -
خیابان امیدوار





**۴- مطالعات و مشاوره پایدارسازی گود به روش سیستم مهار از جلو
 (سازه نگهدارنده خرابیها)**



عمق بیشینه گود: ۱۳ متر
 کارفرما: آقای رستیخواه
 محل پروژه: شمس آباد



**۵- -مراحلی و اجرای پایدارسازی گود به روش نیلینگ (دوخت از پشت)
 افزایش باربری خاک به روش شمع‌های درجاریز پافیلی**



عمق بیشینه گود: ۷ متر
 کارفرما: شرکت نیارشکران
 پکنا
 محل پروژه: گیشا



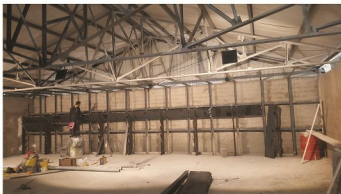


۷- **مطراحی، اجرا، سازه فلزی و دکوراسیون داخلی سالن تیراندازی خفیف**



کارفرما: ارتش جمهوری
اسلامی ایران
محل پروژه: لواسان





۷- مطالعات، اجرا، سازه فلزی و دکوراسیون داخلی رستوران یاس سفید لوسان



کارفرما: ارتش جمهوری
اسلامی ایران
محل پروژه: لوسان



